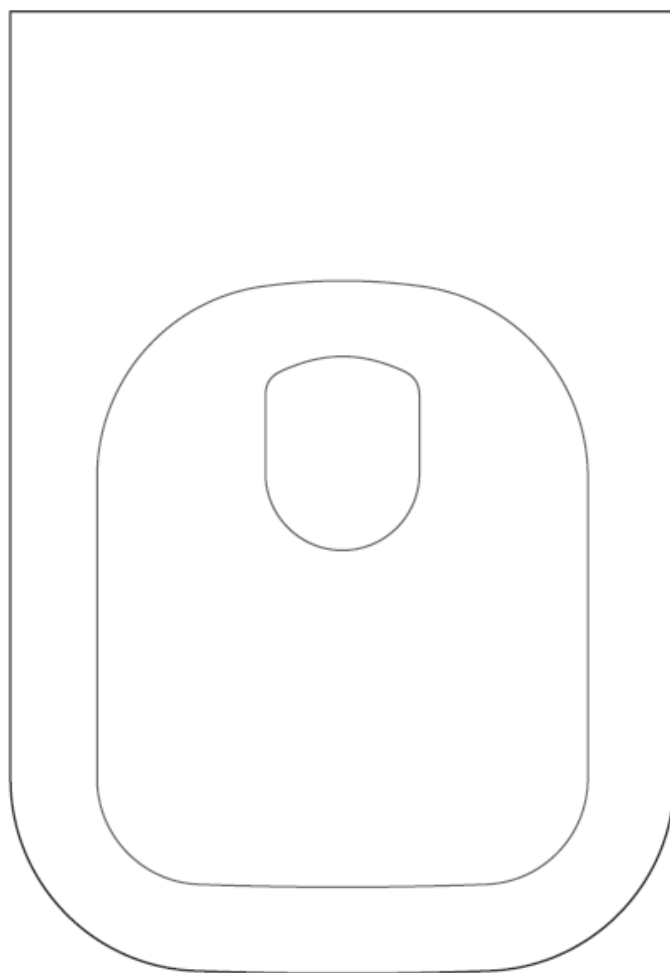


OLTENS

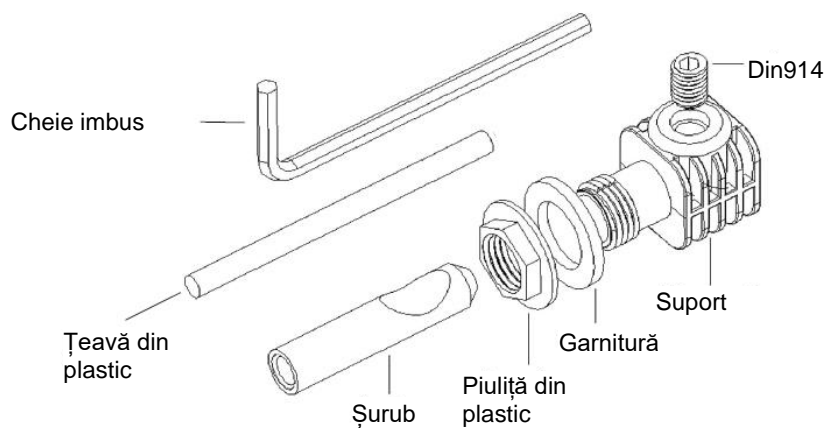
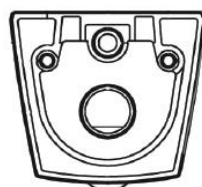


**Instrucțiuni de montaj
al vasului de WC
suspendat**

Instrucțiuni de montaj al vasului de WC suspendat

- Kitul de montaj al vasului suspendat

1. Șurub	2	M16 x 70
2. Piuliță din plastic	2	POM
3. Garnitură	2	Nailon
4. Suport	2	Nailon
5. DIN914	2	DIN914
6. Țeavă din plastic	2	-
7. Cheie imbus	1	6 mm



Citește cu atenție aceste instrucțiuni, pentru a afla care sunt uneltele și materialele necesare precum și etapele instalării. Urmează cu exactitate etapele corespunzătoare fiecărei instalări. Te va ajuta în evitarea erorilor costisitoare. În afara instalării corecte, citește toate instrucțiunile de securitate cu privire la exploatare. Închide alimentarea cu apă.

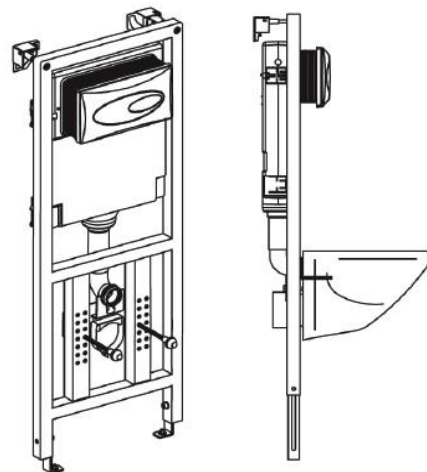
Unelte și materiale necesare (nu sunt incluse în set):

- cheie reglabilă
- instrument de măsurare
- nivelă
- spatulă
- tăietor de țevi
- ferăstrău pentru metal
- șurubelniță

Instalare

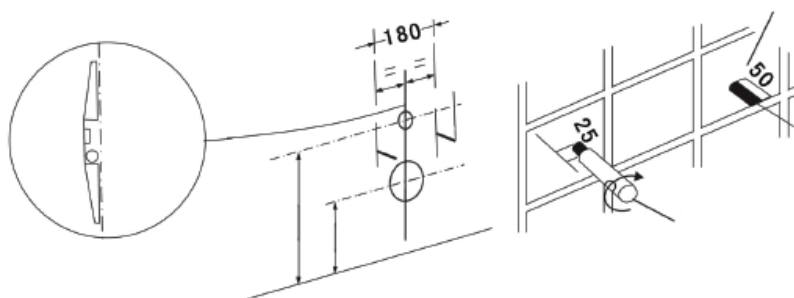
1. Instalarea cadrului îngropat

1. Instalează cadrul îngropat al vasului de WC suspendat conform instrucțiunilor de montaj al cadrului îngropat
2. Închide alimentarea cu apă înainte de montajul vasului de WC suspendat



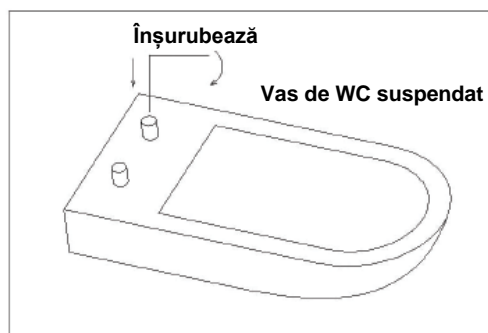
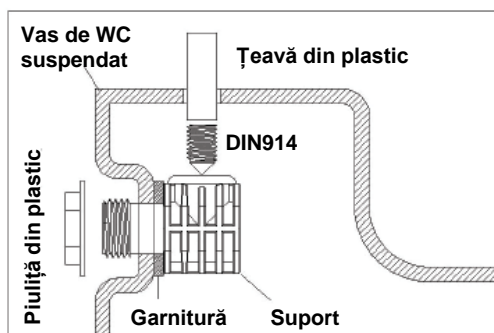
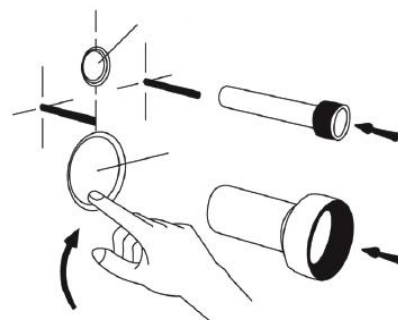
2. Setarea distanței pentru vasul de WC suspendat

După montarea rezervorului trebuie avut grijă să se seteze pe cadru distanța dintre locurile de racord ale vasului suspendat. vasul suspendat are distanța conform schiței de mai jos (180 mm)



3. Montajul racordurilor

Cu ajutorul instrumentului de măsurare, stabilește lungimea țevelor de racord, adică a țevei de alimentare cu apă a vasului și a celei de evacuare. În caz de necesitate țevele de racord pot fi scurtate la lungimea corespunzătoare, după care trebuie piliate pentru a nivela marginile ascuțite.



4. Montajul vasului de WC suspendat

Montează kitul de montaj al vasului în orificiile de montaj, care se află pe cadru. Aplică vasul de WC suspendat, dacă acesta nu este lipit de perete, scoate vasul și strânge șurubul. Unge cu pastă de etanșare locurile de prindere ale țevelor pentru racordul cu vasul și cadrul. Montează vasul pe cadrul îngropat anterior instalat, fixând vasul în cadru și țevele de alimentare cu apă și evacuare. Între vas și perete trebuie montată garnitura, ce asigură reducerea zgomotului și amortizarea tensiunii ce apare în timpul utilizării vasului suspendat. Pe marginea evacuării vasului de WC suspendat aplică silicon pentru etanșare. Montează capacul de toaletă conform instrucțiunilor de montaj al capacului.